

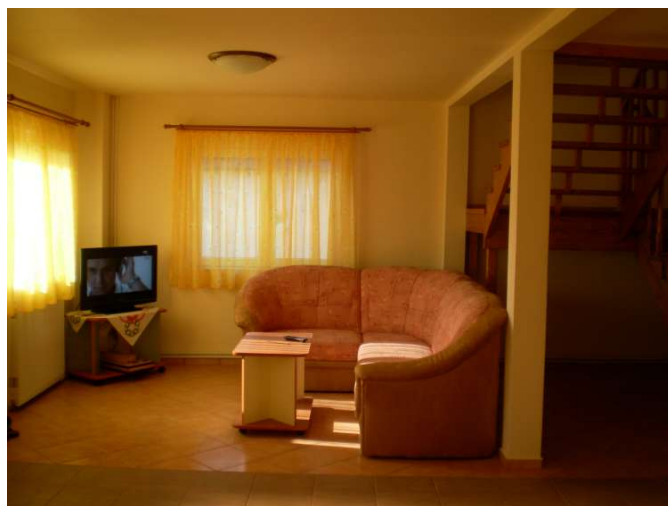
Pensiunea Balea Sat 3***

Localitate: Cartisoara
Judet: Sibiu
Zona turistica: Transfagarasan

Cartisoara nr. 293, jud. Sibiu

Nr. camere: 5
Capacitate totala: 14

Pers. contact: Dogariu Daniel



Pensiunea Balea Sat este amplasata in centrul comunei Cartisoara pe drumul Transfagarasan (DN 7C) in imediata apropiere a Muzeului Badea Cartan, la 15 Km de Balea Cascada si 25 de Km de Balea Lac.

Pensiunea Balea Sat ofera conditii de cazare foarte bune.

Pensiunea este alcatuita din 5 dormitoare, bucatarie si living.
Fiecare camera este dotata cu baie proprie.

Pensiunea dispune de 3 camere duble si 2 cu 4 locuri, bucataria este complet utilata (frigider, aragaz, cuptor cu microunde, cafetiera, vesela), locuri de parcare, gratar.

Nr tel: 0745374266

Facilitati

Gratar

Organizare evenimente

Loc de campare

Parcare

Incalzire centrala

Grup sanitar propriu

TV

Ferma proprie

Retea

Semnal



Orange
Vodafone
Cosmote



Internet pentru turisti:
Wireless:

NU
NU



Acces rutier:
Starea drumurilor:
Acces feroviar:

Neprecizat
Buna
NU



Echitatie:
Piscina:

NU
NU