

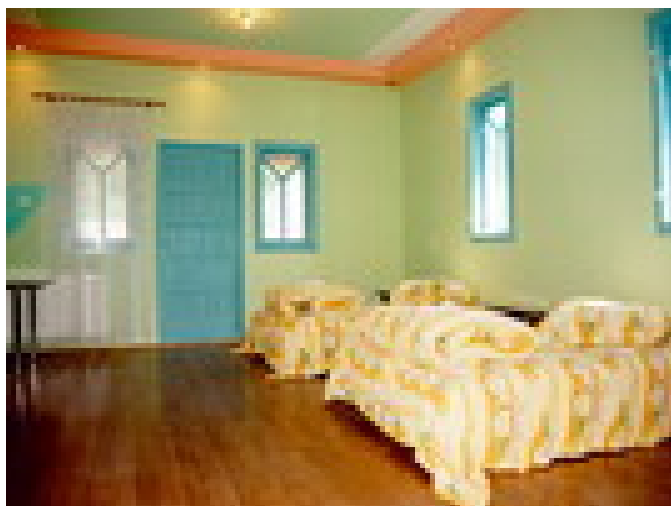
## Pensiunea Cornel 2\*\*

Localitate: Rasinari  
Judet: Sibiu  
Zona turistica: Sibiu si Marginimea Sibiului

str.Dosului nr.482

Nr. camere: 5  
Capacitate totala: 22

Pers. contact: Birza



Ca un sal scapat de pe umerii inalti ai Cindrelului, sirul caselor din Rasinari imbraca malurile Stezei si Vaii Caselor de multe secole. Una dintre cele mai reprezentative vetre de locuire din salba unica a mariginimii Sibiului, Rasinarii si mai ales oamenii sai - oieri, lucratori ai padurilor ce-l impresoara - este si locul de obarsie a multor personalitati ale culturii neamului.

### Facilitati

- Gratar
- Masa la cerere / pensiune completa
- Incalzire centrala
- Parcare
- Organizare evenimente
- Loc de campare
- TV
- Internet
- Telefon

Retea

Semnal



Orange  
Vodafone  
Cosmote



Internet pentru turisti:  
Wireless:

NU  
NU



Acces rutier:  
Starea drumurilor:  
Acces feroviar:

Neprecizat  
Neprecizat  
NU



Echitatie:  
Piscina:

NU  
NU